



Astromodifizierung - Canon 600DA

Julien Steelandt - Astrolab Service



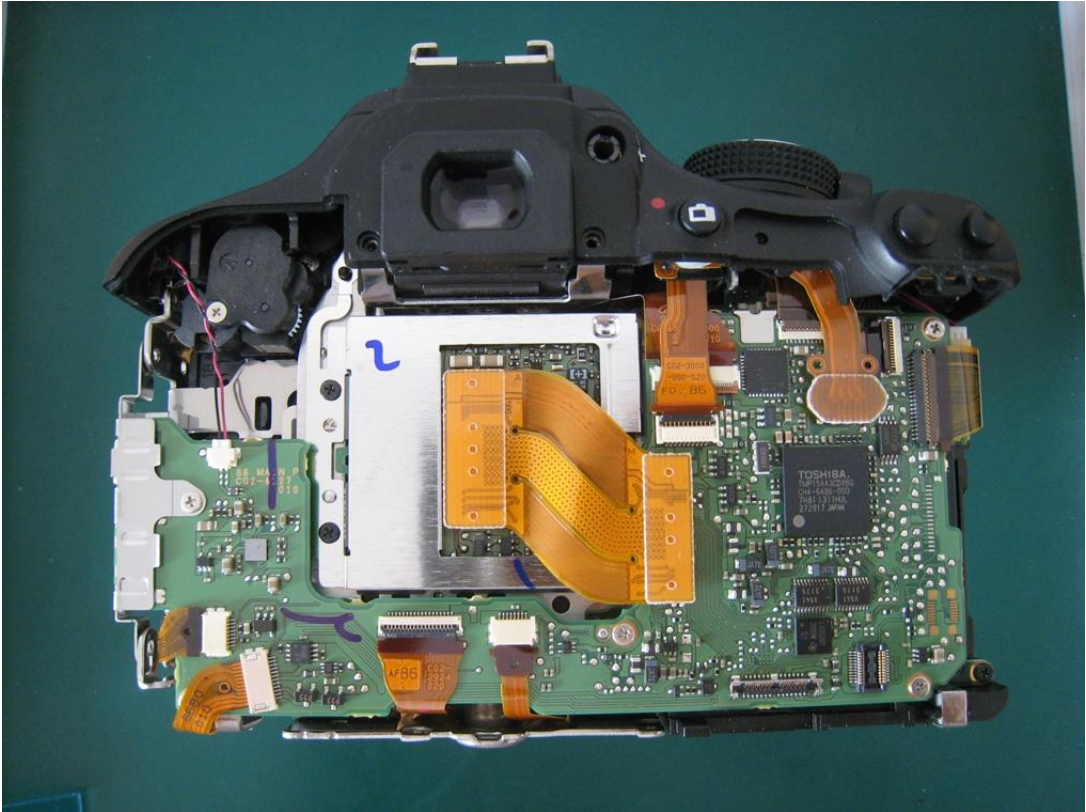
Canon EOS Camera Info v1.2

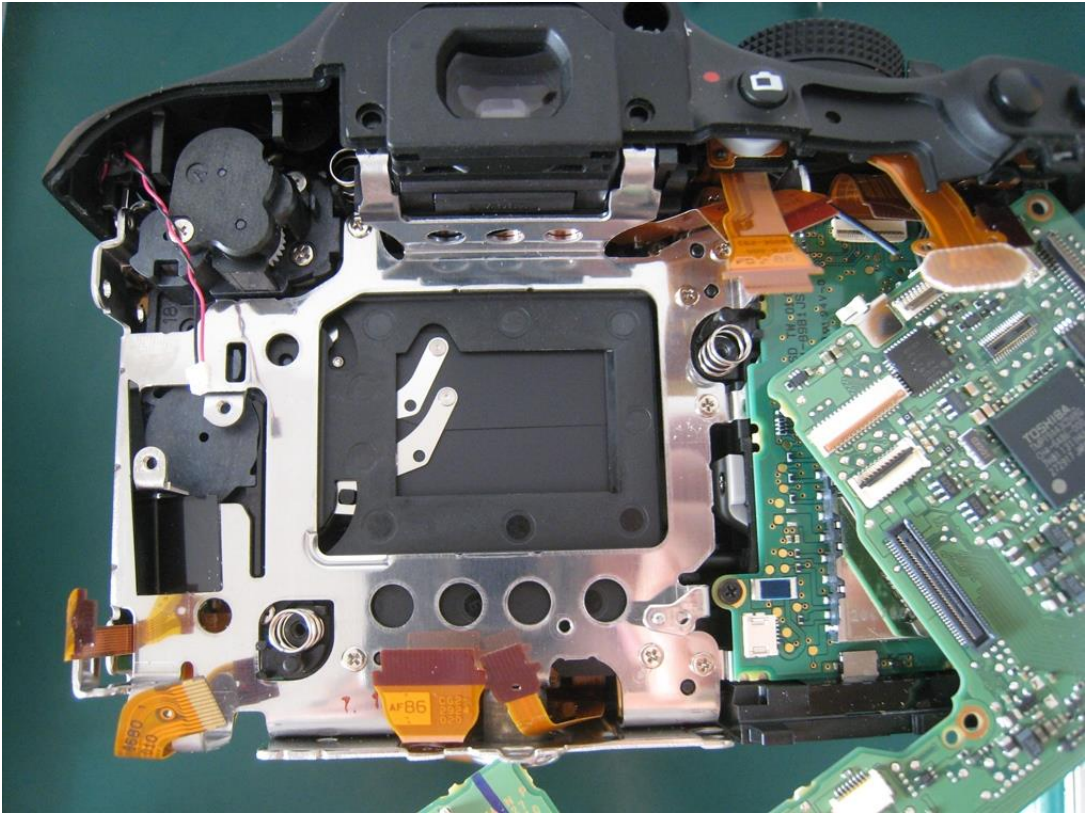
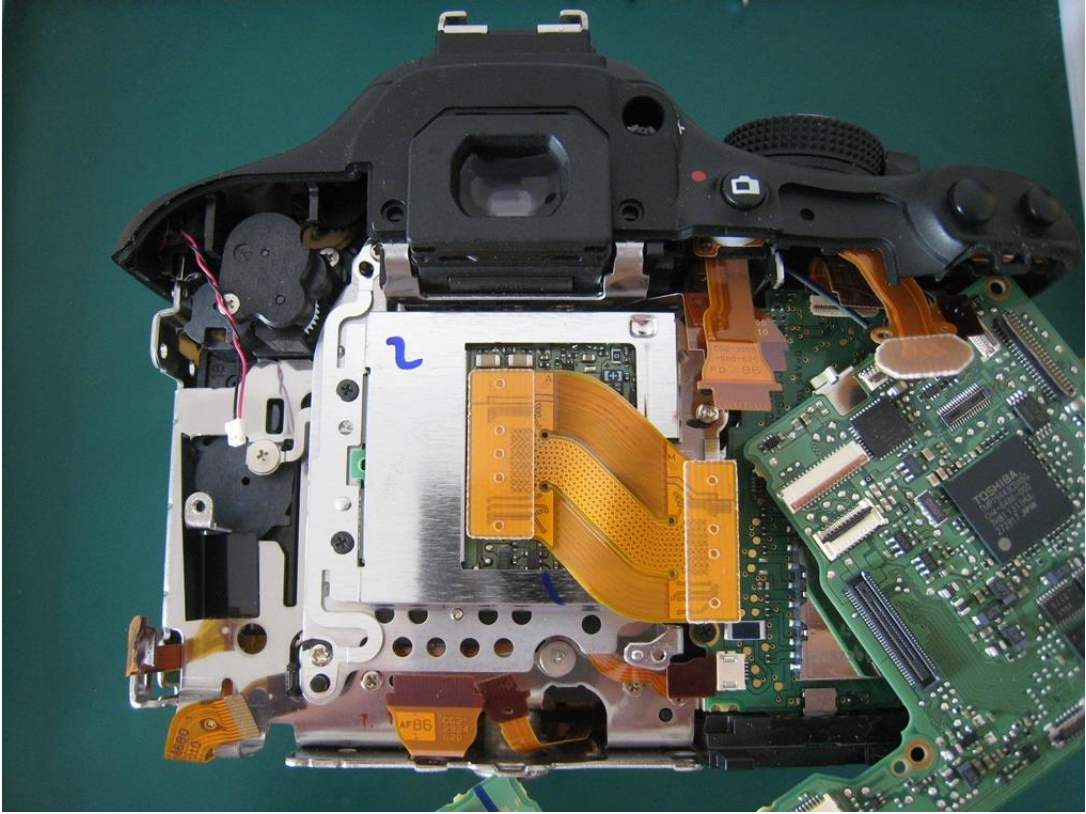
 Canon EOS 600D	Supported Cameras :
Serial Number : <input type="text" value="323076144749"/>	Rebel XS 1000D Kiss F
Shutter Count : <input type="text" value="20775"/>	Rebel XS1 450D Kiss X2
Firmware : <input type="text" value="1.0.2"/>	Rebel T11 500D Kiss X3
Battery Level : <input type="text" value="80 %"/>	Rebel T21 550D Kiss X4
Owner : <input type="text" value="-"/>	Rebel T3 1100D Kiss X50
Copyright : <input type="text" value="-"/>	Rebel T3i 600D Kiss X5
Artist : <input type="text" value="-"/>	Rebel T4i 650D Kiss X6i
	Rebel T5i 700D Kiss X7i
	Rebel SL1 100D Kiss X7
	40D 50D 60D 70D
	6D 7D
	5D Mark II
	5D Mark III
	1D Mark IV
	1D X
	1D C
	
Coded By : Magic_h2001	SDK Version : 2.13.20.7

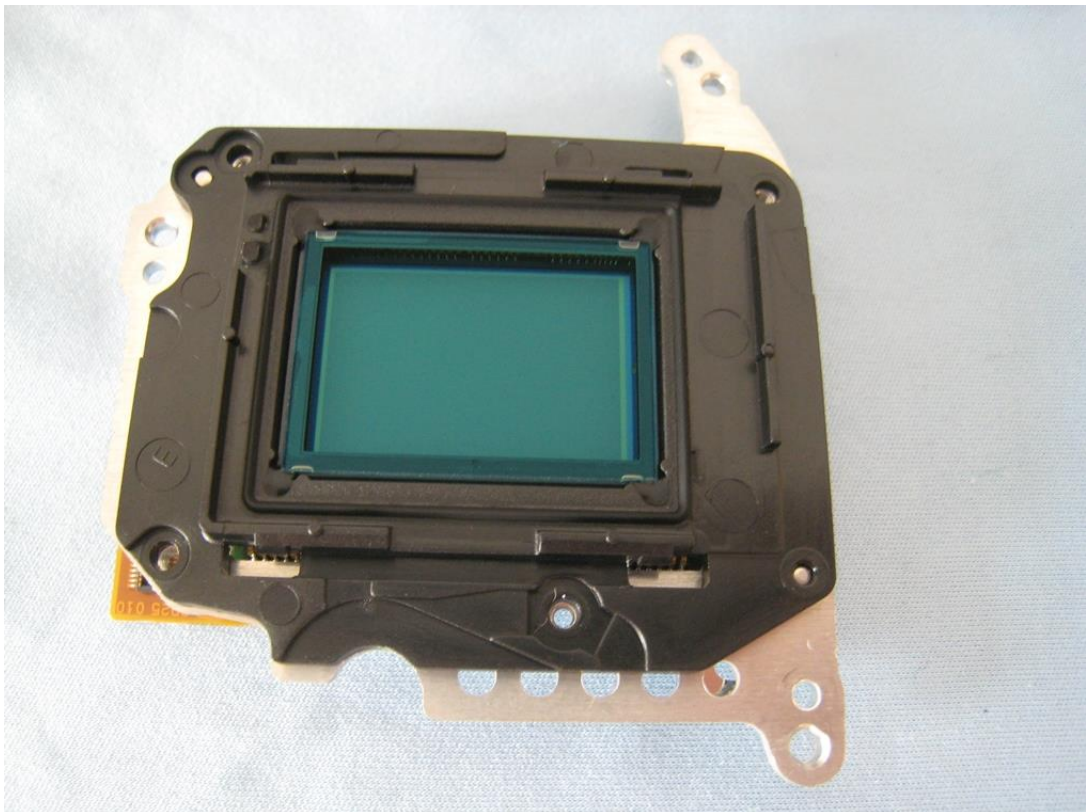
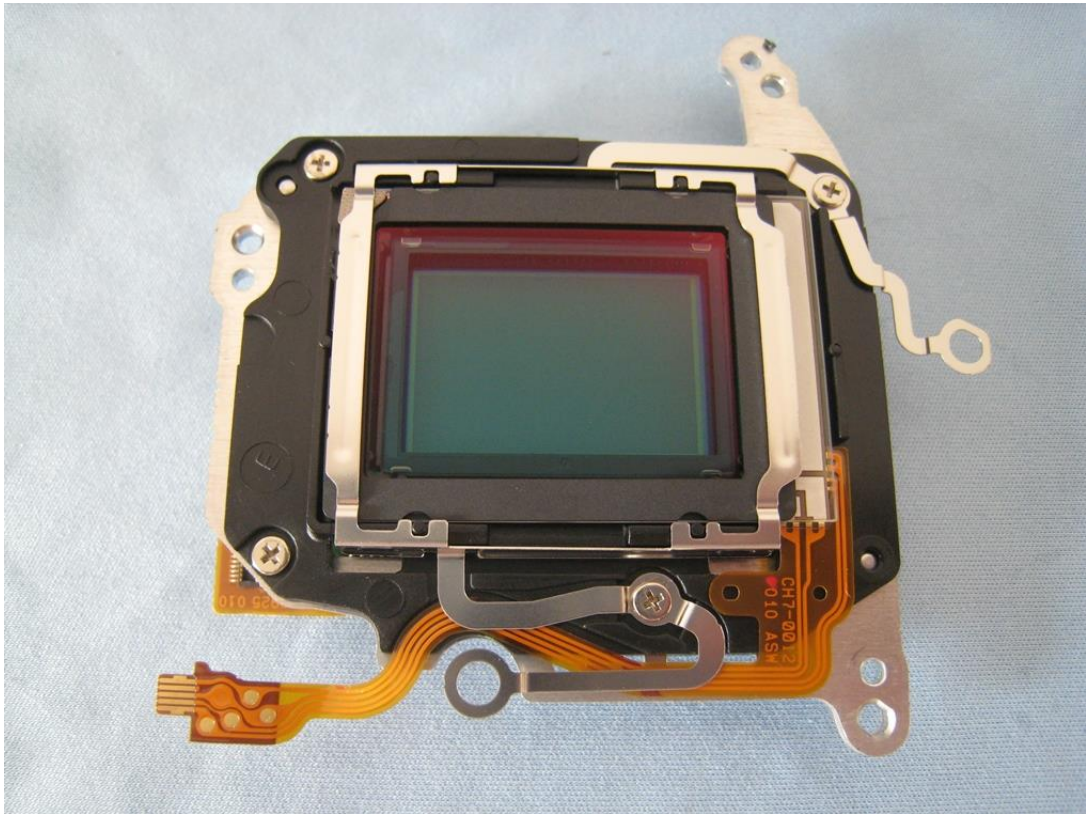


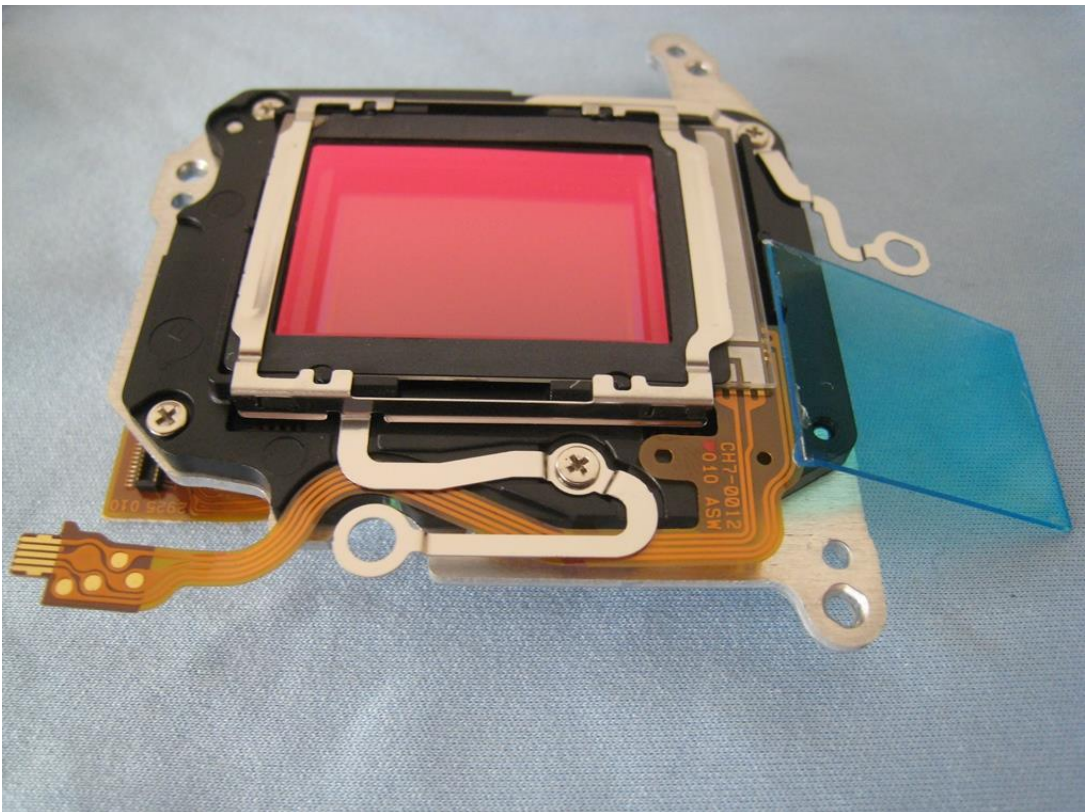
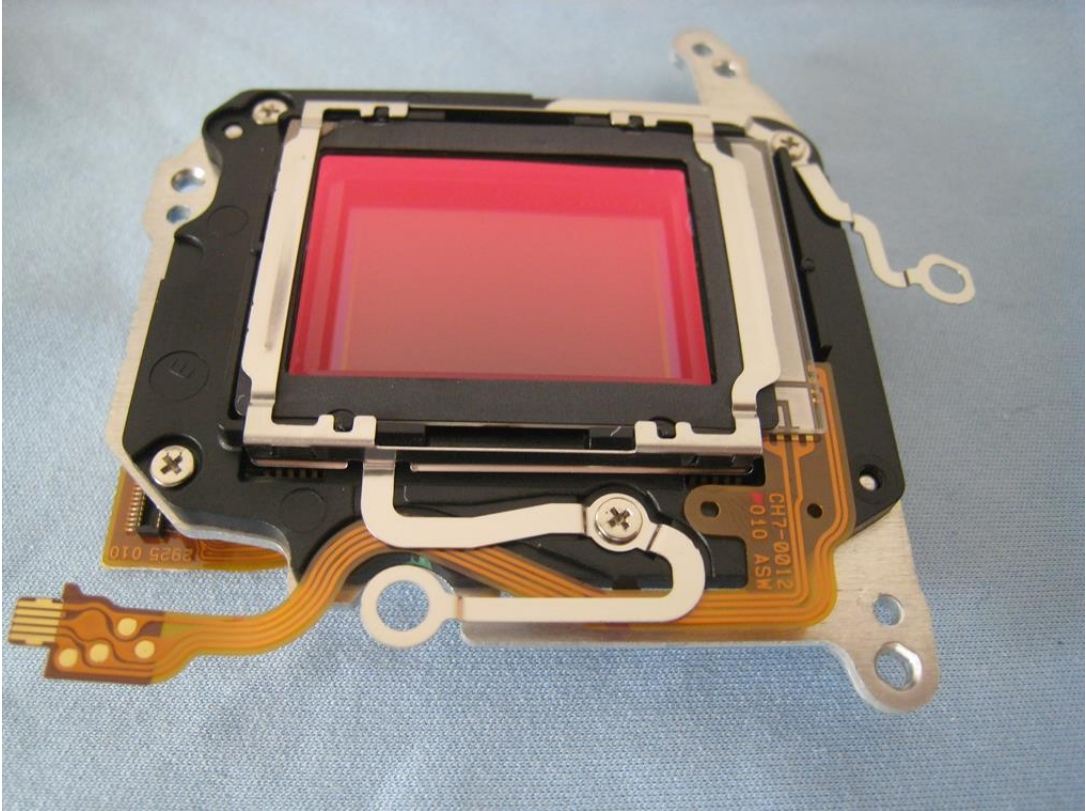


Umbau



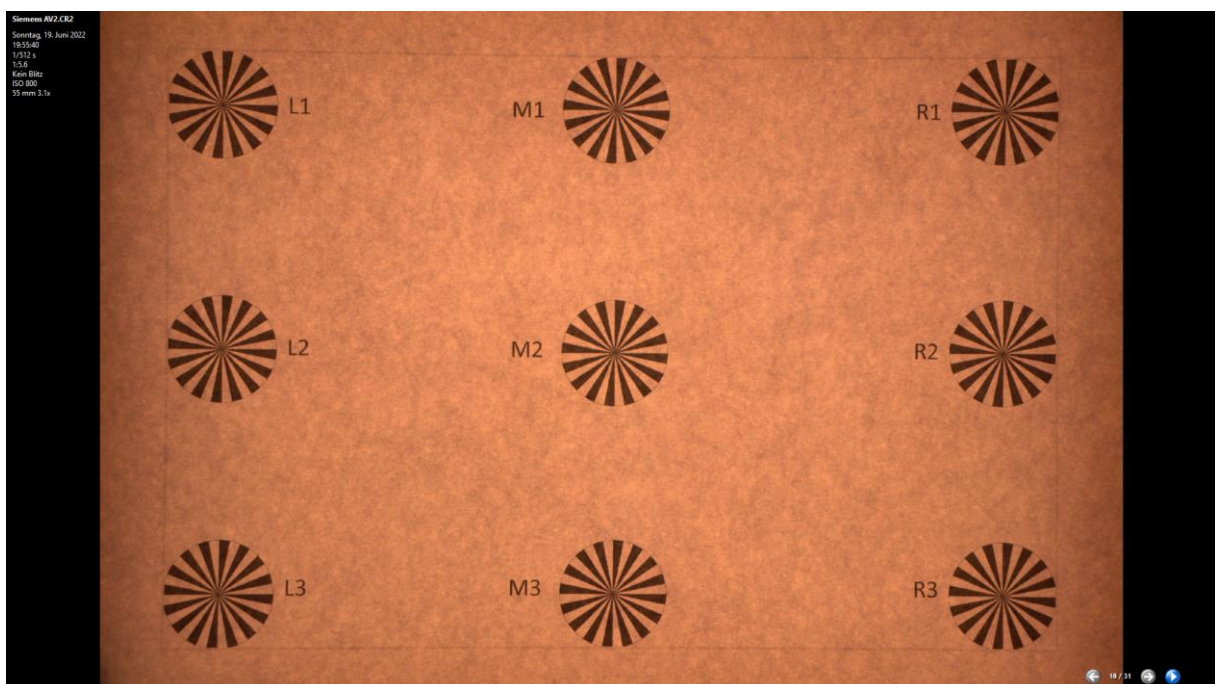
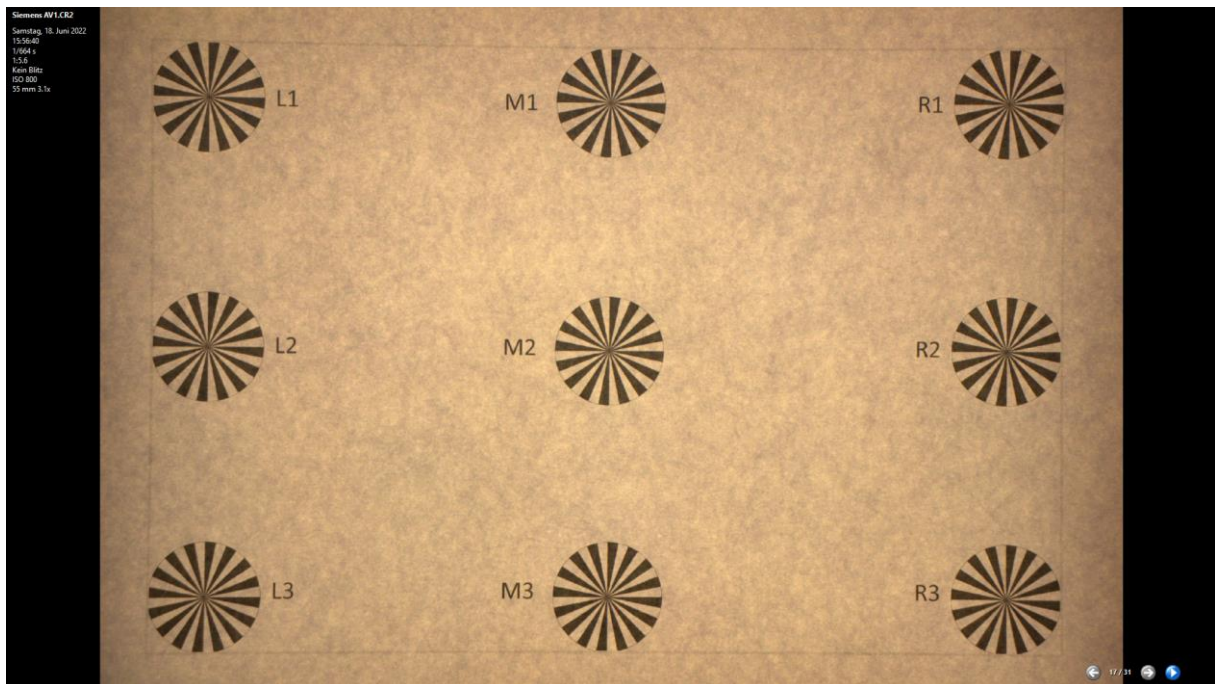
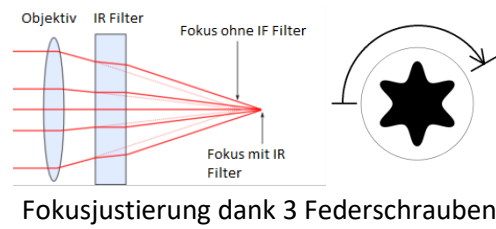




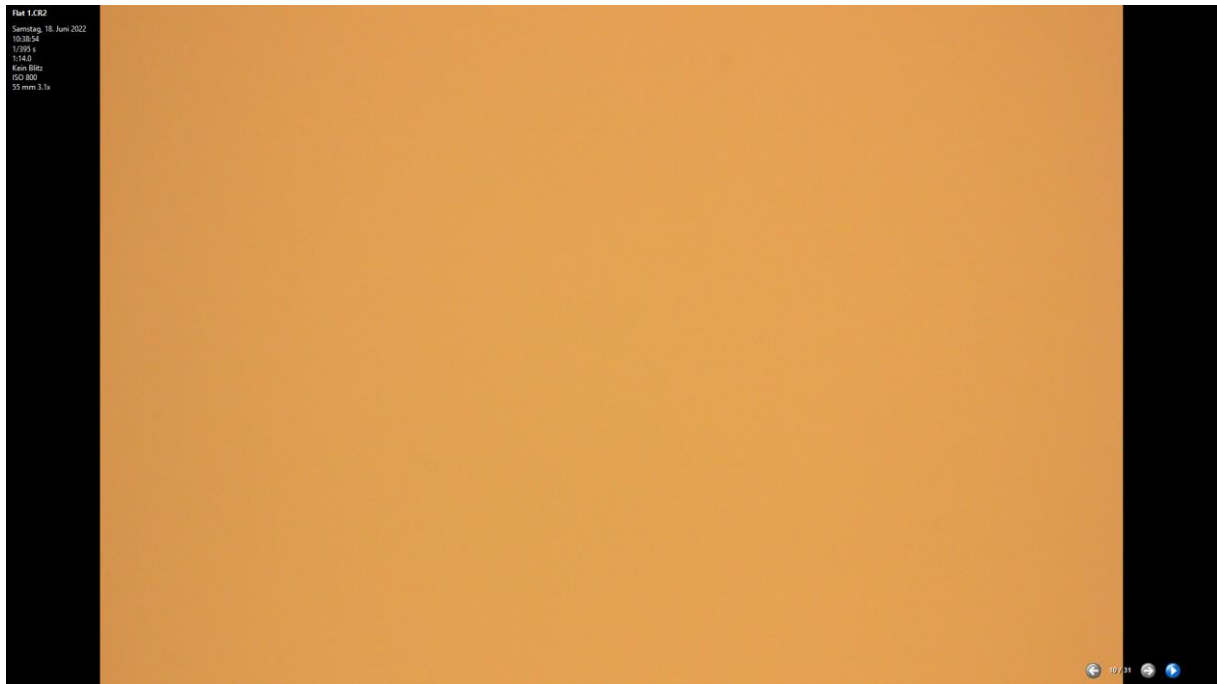


Justierung

Verschiebung des Fokus:



Flats



Flat vor Umbau



Flat nach Umbau

Dark (800 ISO, 30s) - Vor Umbau

Raumtemperatur: ~24°C

*** Rot ***

Mittelwert: 2049.9 Median: 2047

Sigma: 23.8

Maxi.: 15307.0 Mini.: 401.0

*** Grün ***

Mittelwert: 2049.4 Median: 2048

Sigma: 21.1

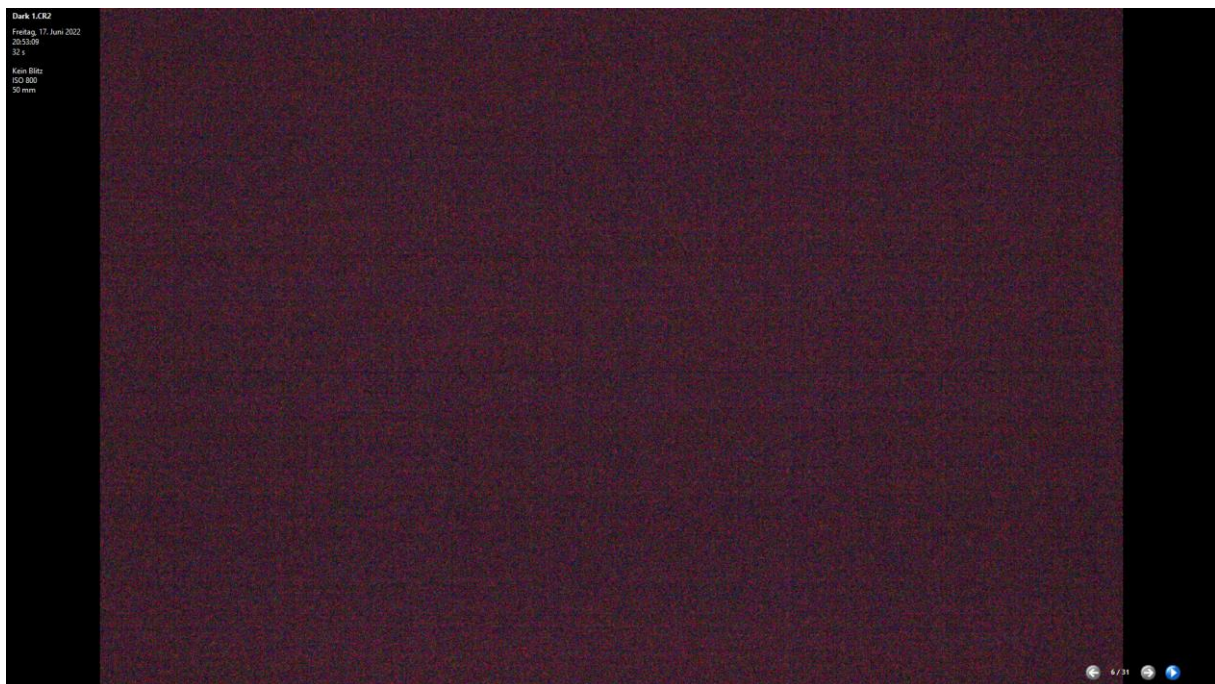
Maxi.: 15306.0 Mini.: 1804.0

*** Blau ***

Mittelwert: 2049.0 Median: 2049

Sigma: 23.0

Maxi.: 15303.0 Mini.: 387.0



Vor Umbau

Dark (800 ISO, 30s) - Nach Umbau

Raumtemperatur: ~28°C

*** Rot ***

Mittelwert: 2048.9 Median: 2047

Sigma: 26.0

Maxi.: 15305.0 Mini.: 156.0

*** Grün ***

Mittelwert: 2048.6 Median: 2047

Sigma: 22.8

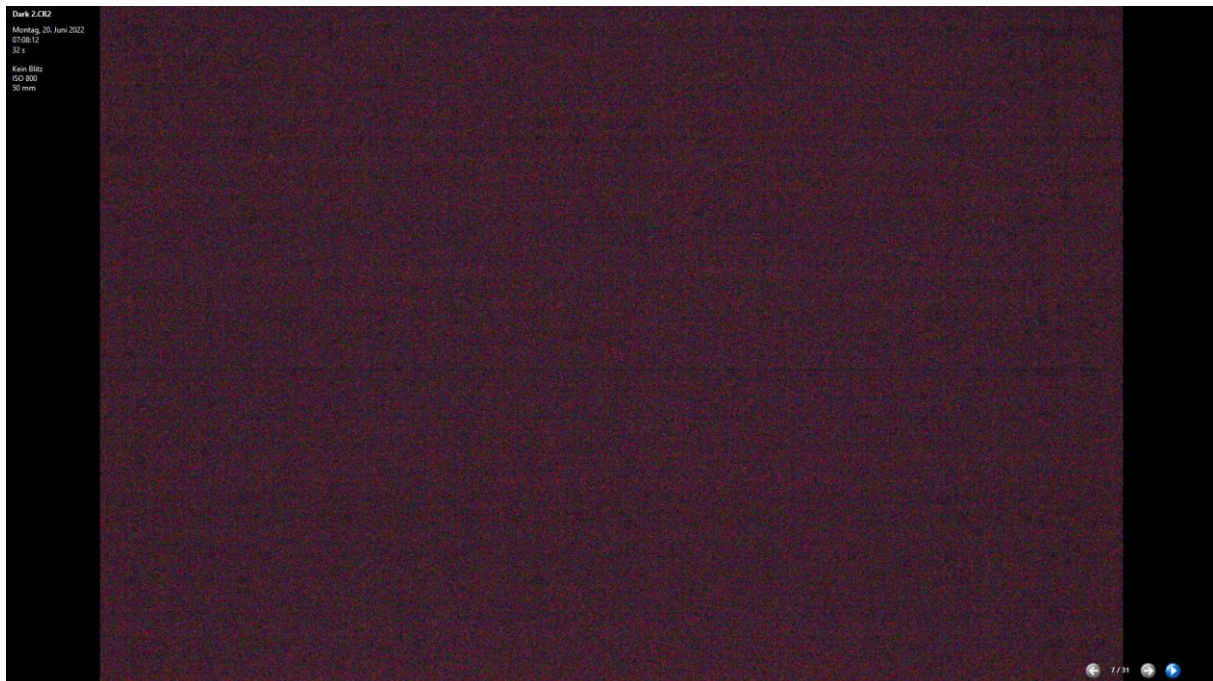
Maxi.: 15305.0 Mini.: 1795.0

*** Blau ***

Mittelwert: 2049.2 Median: 2048

Sigma: 24.6





Maxi.: 15303.0 Mini.: 153.0



Nach Umbau

Marathon Test

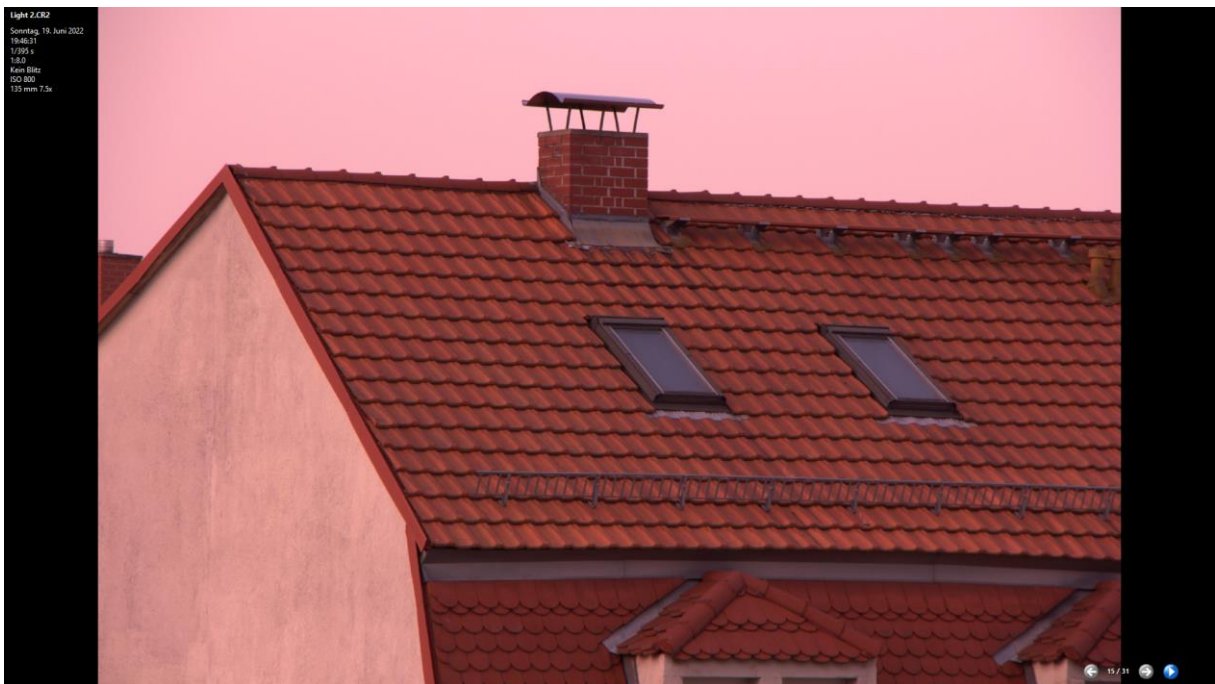
20 Aufnahmen, 30s / Bild: keine Fehlermeldung

Name ^	Datum	Typ	Größe
 IMG_0001	19.06.2022 19:59	CR2-Datei	19.639 KB
 IMG_0002	19.06.2022 20:00	CR2-Datei	19.706 KB
 IMG_0003	19.06.2022 20:00	CR2-Datei	19.759 KB
 IMG_0004	19.06.2022 20:01	CR2-Datei	19.814 KB
 IMG_0005	19.06.2022 20:02	CR2-Datei	19.874 KB
 IMG_0006	19.06.2022 20:02	CR2-Datei	19.918 KB
 IMG_0007	19.06.2022 20:03	CR2-Datei	19.952 KB
 IMG_0008	19.06.2022 20:03	CR2-Datei	20.006 KB
 IMG_0009	19.06.2022 20:04	CR2-Datei	20.039 KB
 IMG_0010	19.06.2022 20:05	CR2-Datei	20.079 KB
 IMG_0011	19.06.2022 20:05	CR2-Datei	20.117 KB
 IMG_0012	19.06.2022 20:06	CR2-Datei	20.165 KB
 IMG_0013	19.06.2022 20:06	CR2-Datei	20.202 KB
 IMG_0014	19.06.2022 20:07	CR2-Datei	20.231 KB
 IMG_0015	19.06.2022 20:08	CR2-Datei	20.276 KB
 IMG_0016	19.06.2022 20:08	CR2-Datei	20.308 KB
 IMG_0017	19.06.2022 20:09	CR2-Datei	20.340 KB
 IMG_0018	19.06.2022 20:09	CR2-Datei	20.373 KB
 IMG_0019	19.06.2022 20:10	CR2-Datei	20.400 KB
 IMG_0020	19.06.2022 20:10	CR2-Datei	20.436 KB

Tageslicht:



Canon 600D nicht modifiziert – AF Modus



Canon 600DA – AF Modus

Fazit:

- Flats vor und nach Umbau sehen ok aus: Man sieht schön die Änderung in der Farbe (Weißabgleich hatte ich nicht geändert. Kein weiterer Staub erkennbar).
- Darks vor und nach Umbau sehen vergleichbar aus.
- Kamera geht an & aus ohne Fehlermeldung.
- Sensorreinigung funktioniert, keine Fehlermeldung.
- Justierung vor und nach Umbau wurde am Siemensstern geprüft: Tilt sieht ok aus, Kamera ist AF tauglich.
- Marathon Test: 20 Aufnahmen, je 30s: keine Fehlermeldung